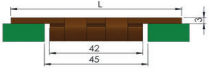


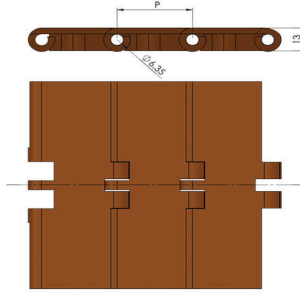
820 DÜZGÜN DOĞRUSAL ASETAL BAKLA BANT



Dişli :
300-304-312 -314-320-328



Ri 40



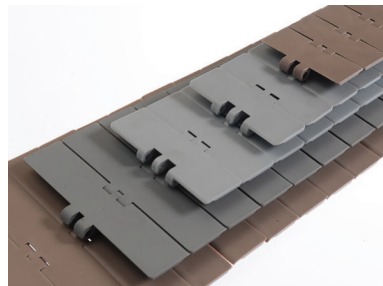
StokKod PIN Paslanmaz Çelik Stainless Steel AISI 304	StokKod (PIN PA6.6 Plastik / Plastic)	RM	mm		Malzeme/Material	Kg / m	Metre/Meter (m)	Feet (ft)
			P	L				
820 K00 082	820 KPA 082	—	38,1	82,6	Kahverengi Asetal Brown Acetal (LF)	0,83	3,048	10
820 K00 088	820 KPA 088	—	38,1	88,9	Kahverengi Asetal Brown Acetal (LF)	0,87	3,048	10
820 K00 101	820 KPA 101	—	38,1	101,6	Kahverengi Asetal Brown Acetal (LF)	0,95	3,048	10
820 K00 114	820 KPA 114	—	38,1	114,3	Kahverengi Asetal Brown Acetal (LF)	1,03	3,048	10
820 K00 152	820 KPA 152	—	38,1	152,4	Kahverengi Asetal Brown Acetal (LF)	1,25	3,048	10
820 K00 190	820 KPA 190	—	38,1	190,5	Kahverengi Asetal Brown Acetal (LF)	1,47	3,048	10

*Farklı renklerde üretim yapılabilir.

820 DÜZGÜN DOĞRUSAL KİMYASALA DAYANIKLI PLASTİK BAKLA BANT

StokKod [Stock Code]	RM	P	L	Malzeme/Material	PIN	Kg / m	Metre/Meter (m)	Feet (ft)
820 GPP 082	—	38,1	82,6	Gri (PP) Gray (PP)	PP	0,83	HesaplıDizi Economic Series 3,048	10
820 GPP 088	—	38,1	88	Gri (PP) Gray (PP)	PP	0,95	HesaplıDizi Economic Series 3,048	10
820 GPP 101	—	38,1	101	Gri (PP) Gray (PP)	PP	1,03	HesaplıDizi Economic Series 3,048	10
820 GPP 114	—	38,1	114,3	Gri (PP) Gray (PP)	PP		HesaplıDizi Economic Series 3,048	10
820 GPP 152	—	38,1	152,4	Gri (PP) Gray (PP)	PP		HesaplıDizi Economic Series 3,048	10
820 GPP 190	—	38,1	190,5	Gri (PP) Gray (PP)	PP		HesaplıDizi Economic Series 3,048	10

*Farklı renklerde üretim yapılabilir.



Hatve	38.1 mm
Bant Kalınlığı	4 mm
Açıklık Oranı (%)	Kapalı yüzey (%0)
Bakla Genişliği	82,6 mm (bant genişliği aşağıdadır)
Renk	Kahve Gri (standart malzeme için)
Temizlenebilirlik	Orta (FDA gıdaya uygunluk)
PIM Çapı	6 mm